

ENERGIESPARTÜR

TOP 10

 **KÖSTER**
Exklusive Haustüren aus Aluminium



IHR KÖSTER HANDELPARTNER:

 **MADE IN GERMANY**

Beidseitig flügelüberdeckende Konstruktion aus hochwärmegedämmten Aluminiumprofilen. Die Profile bestehen aus mindestens 75% End-of-Life Aluminium (CIRCAL).

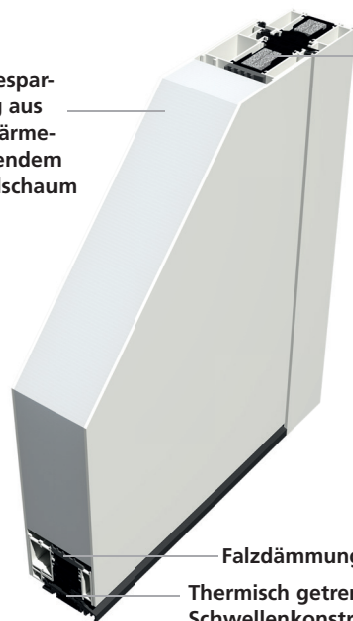
In dieser Konstruktion werden Haustürfüllungen von 92 mm Gesamtstärke im Türflügel verbaut. Mit dieser Bauweise werden beste Wärmedämmwerte (U_D), von bis zu $0,68 \text{ W}/(\text{m}^2\text{K})$ erreicht.

Der Haustürflügel wird innen und außen mit den Füllungsblechen überdeckt und lässt die Türen auch im Innenbereich harmonisch und aufgeräumt erscheinen. Die Türen dieser Serie sind mit formschönen, schlanken, dreiteiligen Rollenbändern ausgestattet.

Eine justierbare Auflaufdichtung im Haustürsockel gewährleistet jederzeit einen luft- und schlagregendichten Abschluss im Bodenbereich der Konstruktion.

Energiesparfüllung aus hochwärmegedämmendem Spezialschaum

Schaum-Einschieblinge aus Lipnor zur Optimierung der U_D -Werte



Falzdämmung
Thermisch getrennte Schwellenkonstruktion



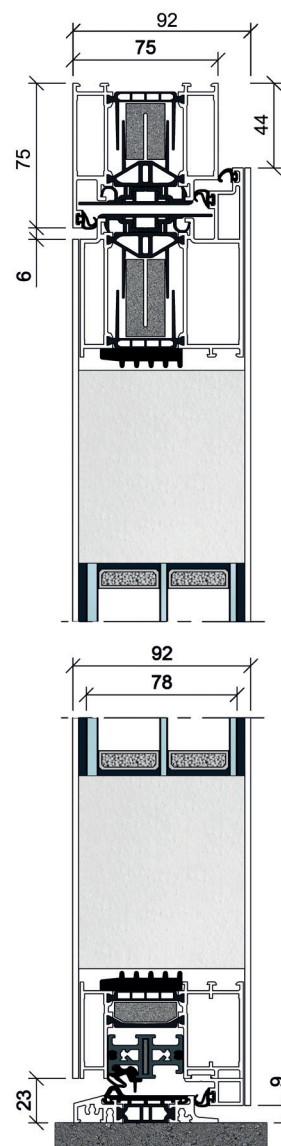
AUSSENANSICHT

INNENANSICHT

Beidseitig flügelüberdeckende Füllung, 92 mm Gesamtstärke
 U_D -Wert = $0,68 \text{ W}/(\text{m}^2\text{K})$
(Berechnungsbasis DIN EN ISO 10077-1, Tür $1200 \times 2250 \text{ mm}$ mit komplett geschlossener Türfüllung, ohne Glas)

KÖSTER ADVANCE 88

mit einem 75 mm Blendrahmen



AUSSENANSICHT

beidseitig flügelüberdeckend



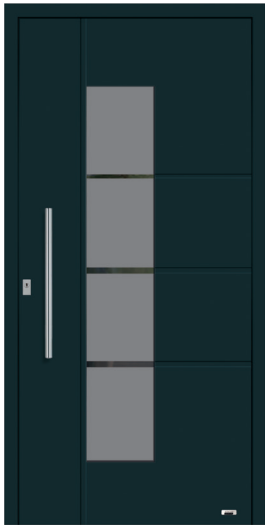
INNENANSICHT

beidseitig flügelüberdeckend mit Rollentürbändern

OPTIONAL:



MODELLÜBERSICHT



ES 01
 U_d -Wert: 0,85
 Farbe: Dark FSM



ES 02
 U_d -Wert: 0,81
 Farbe: ca. RAL 9005
 Deep Black FS



ES 03
 U_d -Wert: 0,84
 Farbe: Sparkling Iron FSM



ES 04
 U_d -Wert: 0,80
 Farbe: ca. RAL 3004 Purple FS



ES 05
 U_d -Wert: 0,86
 Farbe: White Aluminium FSM



ES 06
 U_d -Wert: 0,68
 Farbe: ca. RAL 7039
 Quarzgrey FS



ES 07
 U_d -Wert: 0,83
 Farbe: Dark FSM



ES 08
 U_d -Wert: 0,88
 Farbe: Dark FSM



ES 09
 U_d -Wert: 0,68
 Farbe: Sparkling Iron FSM



ES 10
 U_d -Wert: 0,68
 Farbe: ca. RAL 7012
 Basaltgrey FS

ALLGEMEINE INFORMATIONEN

- Maximalmaß: 1.200 x 2.250 mm
- Türen in allen abgebildeten 15 Standardfarben, einfarbig innen und außen zum gleichen Preis (2-farbig = außen: 15 Standardfarben; innen: ca. RAL 9016 Verkehrsweiß oder Feinstruktur ca. RAL 9016 Snow FS; Aufpreis)
- Türfüllungen und Seitenteile sind mit einer 3-fach-Verglasung (warme Kante) ausgestattet

Die Abbildungen in der Broschüre entsprechen einer Türgröße von 1.100 x 2.100 mm. Die Lichtausschnitte bleiben immer gleich und werden nicht individuell angepasst. Entsprechend wirkt das Design bei abweichenden Maßen verändert.



**HIER GELANGEN
 SIE DIREKT ZUM
 KÖSTER TÜREN-
 DESIGNER DER
 ENERGIESPARTÜR:**



HÖCHSTE ENERGIEEFFIZIENZ

HOHE WÄRMEDÄMMUNG

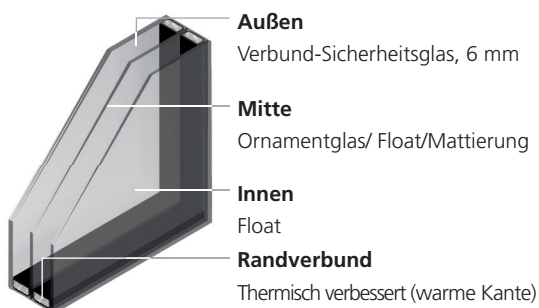
NIEDRIGE ENERGIEKOSTEN + GROSSE BEHAGLICHKEIT

Am 1. November 2020 ist das Gebäudeenergiegesetz (GEG) in Kraft getreten und vereint die EnEV, das EEWärmeG und das EnEG in einem Werk. Dieses Gesetz enthält Regelungen für die energetische Qualität von Gebäuden, die Erstellung und die Verwendung von Energieausweisen, sowie für den Einsatz erneuerbarer Energien. Bei Haustüren, sofern es sich um Außentüren beheizter Räume als Teil der thermischen Gebäudehülle handelt, darf ein U_D -Wert von $1,8 \text{ W}/(\text{m}^2\text{K})$ nicht überschritten werden. Für eine Förderung liegt der zulässige Maximalwert bei $1,3 \text{ W}/(\text{m}^2\text{K})$.

KÖSTER Haustüren bieten U_D -Werte, die je nach Glasanteil zwischen $0,68 \text{ W}/(\text{m}^2\text{K})$ bis maximal $1,2 \text{ W}/(\text{m}^2\text{K})$ und somit weit unter dem geforderten Wert von $1,8 \text{ W}/(\text{m}^2\text{K})$ liegen. Für maximale Wärmedämmung und Energieeffizienz sorgen moderne thermisch getrennte Aluminium-Profilkonstruktionen, in den Profilverbund eingeschobene Dämmprofile und zusätzliche Dämmeinlagen sowie die Energiesparfüllungen mit einer Gesamtstärke von 92 mm. Modelle ohne Glasausschnitt erreichen mit U_D -Werten unter $0,8 \text{ W}/(\text{m}^2\text{K})$ sogar Passivhausniveau. Füllungsverglasungen werden grundsätzlich als 3-fach-Verglasung mit verbessertem Randverbund, der sogenannten „warmen Kante“, ausgeführt.

Eine Haustür von Köster leistet somit einen wertvollen Beitrag zur Verbesserung der Energiebilanz Ihres Eigenheims und schützt durch die hervorragenden Wärmedämmeigenschaften vor unnötigem Energieverlust und hohen Heizkosten.

VERGLASUNG



3-fach-Verglasung = U_g 0,6 $\text{W}/(\text{m}^2\text{K})$



HYDRO CIRCAL

Unsere Haustüren schenken Ihnen ein rundum gutes Gefühl, denn bereits seit 2019 setzen wir auf Hydro CIRCAL. Zunächst in einzelnen Produktlinien gestartet, haben wir mittlerweile alle Haustüren auf Circal umgestellt. Somit profitieren Sie nicht nur von der ausgezeichneten Wertigkeit unserer extrem langlebigen Produkte, Sie schonen nebenbei auch die Ressourcen unseres Planeten. Denn alleine im Jahr 2023 konnten wir durch die Verwendung von Hydro Circal, wobei es sich um recyceltes Aluminium handelt, über 2300 Tonnen CO_2 einsparen. Die Energieersparnis im Herstellungsprozess beträgt dabei bis zu 95% im Vergleich zu herkömmlichem Aluminium. Gepaart mit den hervorragenden U_D -Werten unserer Haustüren optimieren Sie signifikant die Energiebilanz Ihres Eigenheims und müssen nichts mehr dafür tun, als Ihre Traumtür Realität werden zu lassen.

TOP AUSSTATTUNG



Edelstahl-Stoßgriff

Länge: 600, 800, 1000
oder 1200 mm auf
geraden Stützen



Innendrücker

Aluminium,
Langschild,
silberfarbig



Kernziehschutzrosette

Edelstahl, flächenbündig
eingelassen, rechteckig



Profilzylinder

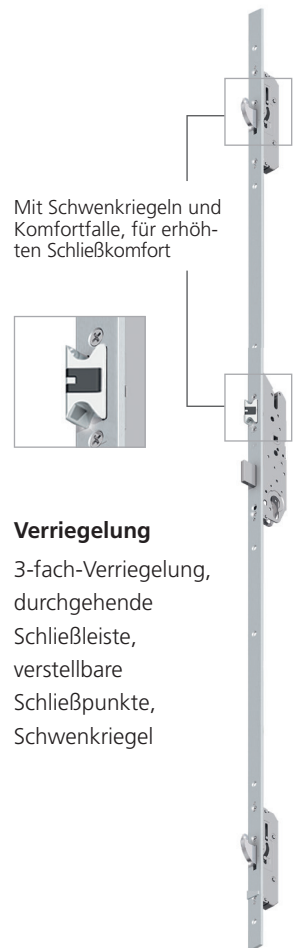
Geprüft nach DIN 18252/
EN 1303, Schlagpicking-
schutz, Not- und Gefah-
renfunktion, 5 Schlüssel



filigrane, formschöne

3-teilige Rollentürbänder

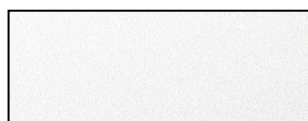
3 Stück / Tür, silberfarbig



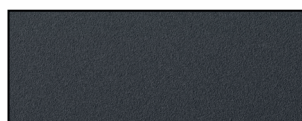
STANDARDFARBEN



ca. RAL 9016
Verkehrsweiß



ca. RAL 9016
Snow FS



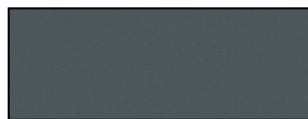
ca. RAL 7016
Nightgrey FS



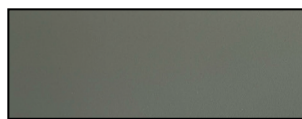
ca. DB 703 FSM



ca. RAL 9005
Deep Black FS



ca. RAL 7012
Basaltgrau FS



ca. RAL 7039
Quarzgrey FS



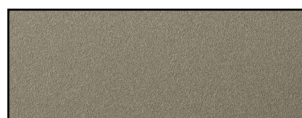
ca. RAL 3004
Purple FS



ca. RAL 9007
Graualuminium matt



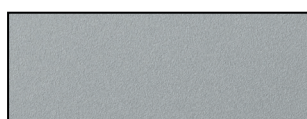
Dark FSM



Beige FSM



Sparkling Iron FSM



White Aluminium FSM



Sandbrown FSM



Terrabrown FSM

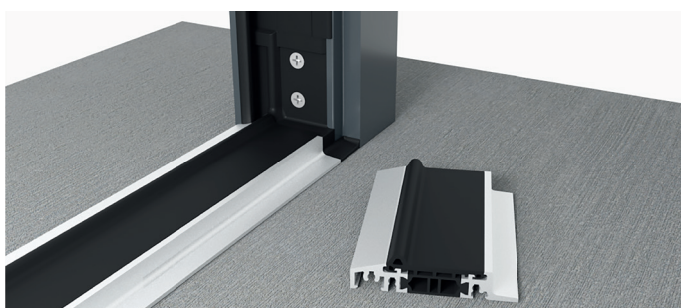
Aus drucktechnischen Gründen ist die Darstellung der Farben und Oberflächen nicht verbindlich.

BODENSCHWELLE



Standard

Schwarz, thermisch getrennt



Optionale Variante

Silber eloxiert, thermisch getrennt

SEITENTEILE

Haustüren mit Seitenteil überzeugen nicht nur durch die attraktive Optik, sondern sind auch der Garant für einen hellen Flur. Durch die großen Glaselemente entsteht ein einladendes und luxuriöses Ambiente. Position und Größe von Seitenteilen und Oberlicht lassen sich individuell auf Ihre Wünsche und Bedürfnisse anpassen.

3-FACH-WÄRMESCHUTZ-VERGLASUNG:

Außen: Verbund-Sicherheitsglas 6 mm

Mitte: Float / Mattierung

Innen: Float mit Wärmeschutzbeschichtung



SEITENTEIL S

Maße bis 400 x 2250 mm



SEITENTEIL M

Maße bis 600 x 2250 mm



SEITENTEIL L

Maße bis 800 x 2250 mm



SEITENTEIL XL

Maße bis 1000 x 2250 mm

UPGRADE FINGERSCAN

FINGERSCAN STANDARD



STANDARD - FINGERSCAN

- Speicherleistung: 35 Benutzer (je nach Qualität des individuellen Fingerabdrucks), davon bis zu 9 Masterfinger
- VDS geprüft
- Mit Verwaltungsfunktion
- Erhältlich nur als APP-Version



Produktvideo

APP-VERSION

Mit dem Fingerscan bieten wir Ihnen ein zuverlässiges biometrisches Zutrittskontrollsystem. Haustüren lassen sich so auch ohne Schlüssel oder Zutrittskarte öffnen, denn mit dem Fingerabdruck hat der Anwender seine unverwechselbare Zutrittsberechtigung immer dabei.

EKEY DLINE FINGERSCAN



Der Fingerscan ekey dLine ermöglicht höchsten Komfort an der „smarten“ Haustür. Verschiedene Zugangsfunktionen können sehr bequem per App gesteuert werden.

EIGENSCHAFTEN

- Flächensensor
- WLAN-Einbindung zwingend notwendig - zur einwandfreien Funktion ist ein ausreichend starkes WLAN-Signal an der Tür notwendig
- Betriebstemperatur: -25°C bis + 70 °C

VORTEILE

- Einfache Steuerung per App, mit Zugangsprotokoll
- Besonders große Sicherheit durch eine Falschakzeptanzrate (FAR) von: 1:10.000.000 (Sicherheit vergleichbar mit einem 7-stelligen Code)
- Mehrfache Absicherung gegen Manipulation durch Fake Finger
- Zeitsteuerung möglich
- Optional: Push Nachrichten, Alexa, Fernsteuerung

NAVKOM MX-250 FINGERSCAN



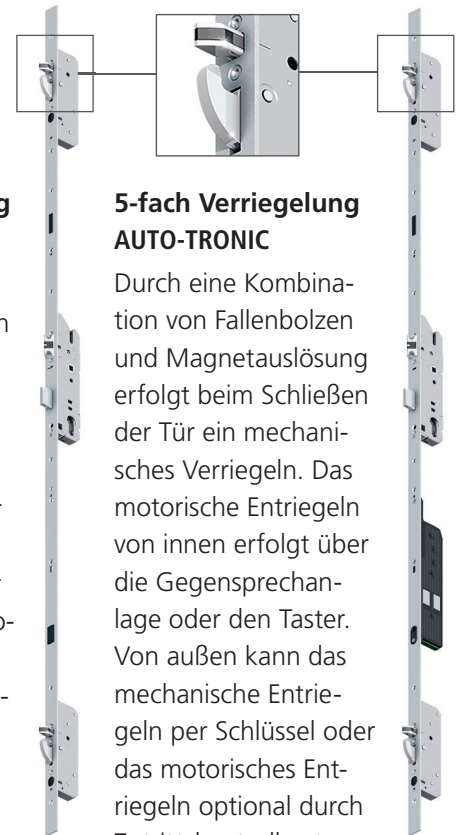
EIGENSCHAFTEN

- Kapazitiver Flächensensor
- Stand-Alone-System
- Betriebstemperatur -20°C bis +60°C

VORTEILE

- Steuerung mit APP
- 166 Benutzer, davon unbegrenzte Anzahl an Administratoren
- Zeitsteuerung für externe LED
- Lückenloses Zutrittsprotokoll und Zugangszeitplan für Nutzer
- Tagesentriegelung

UPGRADE VERRIEGELUNG



5-fach Verriegelung AUTO-SAFE

Beim Schließen der Tür fährt automatisch eine spezielle Kombination aus stabilen Fallenbolzen und Schwenkriegel aus, welche die Tür sicher verriegeln. Geöffnet wird von außen über den Schlüssel des Profilzylinders, oder von innen durch die Betätigung des Drückers.

5-fach Verriegelung AUTO-TRONIC

Durch eine Kombination von Fallenbolzen und Magnetauslösung erfolgt beim Schließen der Tür ein mechanisches Verriegeln. Das motorische Entriegeln von innen erfolgt über die Gegensprechanlage oder den Taster. Von außen kann das mechanische Entriegeln per Schlüssel oder das motorische Entriegeln optional durch Zutrittskontrollsysteme erfolgen.

Aufgrund der individuellen Beschaffenheit des menschlichen Fingers kann es bei einer geringen Anzahl von Personen (etwa 3 % der Bevölkerung) zu einer erhöhten Fehlerquote bei der Entriegelung per Fingerscan kommen. Auch bei Personen bestimmter Berufsgruppen, z. B. bei häufigem Kontakt mit Desinfektionsmitteln oder starkem Abrieb der Minutien (Struktur des Fingers) kann es zu unerwarteten Fehlfunktionen kommen.